

# Astra J LED-Programm

2015/2016

[www.R-LED.de](http://www.R-LED.de)



- Einleitung
- LED-Kennzeichenbeleuchtung
- LED-Innenraumbeleuchtung
- LED-Kofferraumbeleuchtung
- LED-Fußraumbeleuchtung

## Einleitung: Kompetenz seit über 8 Jahren

R-LED wurde von dem Entwicklungsingenieur Michael Obermeier 2007 in Regensburg gegründet. Bereits zu Beginn wurde auf Spezialisierung und fahrzeugspezifische Lösungen gesetzt. Jedes R-LED Produkt wird aufwendig an entsprechenden Fahrzeugen entwickelt und getestet.

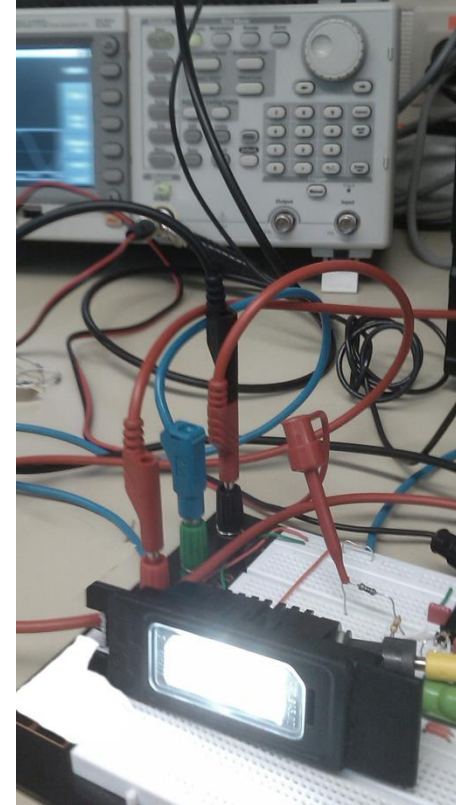
R-LED verfügt über einen Astra J 5-Türer, GTC und Insignia als Testfahrzeug auf welchen die Lösungen alle verbaut sind und auf Langzeit ( aktuell über 100 000 km) in der Praxis getestet werden. Dies unterscheidet R-LED von den anderen Anbietern, die meist einfach aus China irgendwelche LEDs einkaufen und dann für alle möglichen Autos anbieten obwohl sie dort nie wirklich getestet wurden. Dies zeigt sich auch, dass die Konkurrenz nie Fotos von Astras zeigen kann während R-LED grundsätzlich passende Fotos und Anleitungen dank der Fahrzeuge im Haus anbieten kann. Die LED-Umrüstung mit R-LED Produkten wird damit zum Kinderspiel.

R-LED legt größten Wert auf einfachste Montage, perfekte Ausleuchtung, Lebensdauer und Effizienz. Zudem wird ein schneller, unkomplizierter Support bei Fragen oder Problemen angeboten. Dabei wird auch Preis-Leistung nie aus den Augen verloren.

## Einleitung: Entwicklung

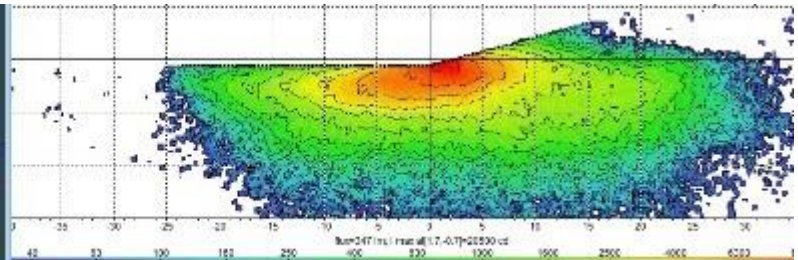
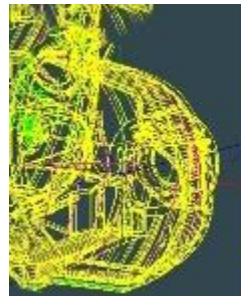
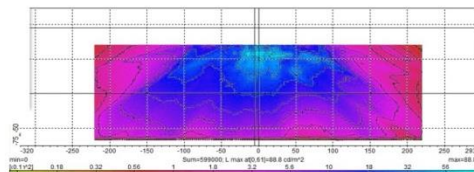
Alle Produkte werden von R-LED Ingenieuren und Technikern aus der Lichttechnik und Automobilbranche in Deutschland entwickelt und dann von ausgewählten Partnern gefertigt. Optische Simulationen mit entsprechenden Programmen und ausführliche Tests in Bezug auf Automobil Standards sowie Entwicklung nach VDI 2221 sind für R-LED selbstverständlich. Die Produkte harmonisieren perfekt mit dem Auto des Kunden.

Grundsätzlich sind die Produkte von R-LED Plug and Play. Sie können also ohne Werkstatt oder spezielles Wissen von jedem Kunden selbst ohne Probleme eingebaut werden. Passende Anleitungen mit vielen Bildern unterstützen zusätzlich.



Ratio table:

	P1	P2	P3	P4	P5	P6	P7	P8	P9	P10	P11	P12
P1	1	0.5	1.2	0.9	0.1	0.0	0.0	0.0	0.0	0.0	0.0	0.0
P2	0.5	1	1.0	0.2	0.1	0.0	0.0	0.0	0.0	0.0	0.0	0.0
P3	1.2	1.0	1	0.1	0.0	0.0	0.0	0.0	0.0	0.0	0.0	0.0
P4	0.9	0.2	0.1	1	0.0	0.0	0.0	0.0	0.0	0.0	0.0	0.0
P5	0.1	0.0	0.0	0.0	1	0.0	0.0	0.0	0.0	0.0	0.0	0.0
P6	0.0	0.0	0.0	0.0	0.0	1	0.0	0.0	0.0	0.0	0.0	0.0
P7	0.0	0.0	0.0	0.0	0.0	0.0	1	0.0	0.0	0.0	0.0	0.0
P8	0.0	0.0	0.0	0.0	0.0	0.0	0.0	1	0.0	0.0	0.0	0.0
P9	0.0	0.0	0.0	0.0	0.0	0.0	0.0	0.0	1	0.0	0.0	0.0
P10	0.0	0.0	0.0	0.0	0.0	0.0	0.0	0.0	0.0	1	0.0	0.0
P11	0.0	0.0	0.0	0.0	0.0	0.0	0.0	0.0	0.0	0.0	1	0.0
P12	0.0	0.0	0.0	0.0	0.0	0.0	0.0	0.0	0.0	0.0	0.0	1



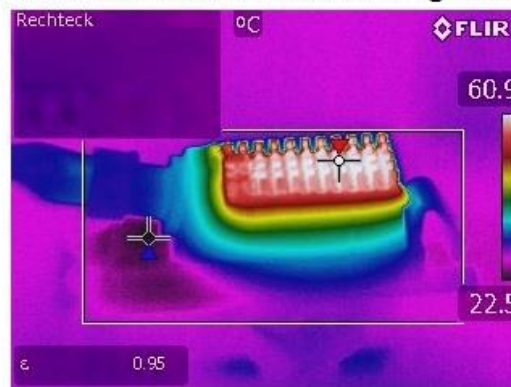
## Check-IC – entscheidender Unterschied

Nur wer wirklich versteht kann eine passende Lösung anbieten. Unter diesem Motto hat sich R-LED bereits vor 7 Jahren eine passende Lösung für Opelfahrzeuge und deren Check-System entwickelt. Der R-LED Check-IC hat sich bereits über tausendfach in Kundenfahrzeuge bewährt und verhindert eine Fehlermeldung im Bordcomputer wenn LEDs anstatt der Glühlampe eingebaut werden.

Zudem erzeugt er deutlich weniger Hitze als Lösungen aus ebay oder China mit sogenannten „Check-Widerständen“. Die durch hohe Temperatur (über 100°C) Lack und Wagen beschädigen können. Hier sollte wirklich auf Qualität gesetzt werden !

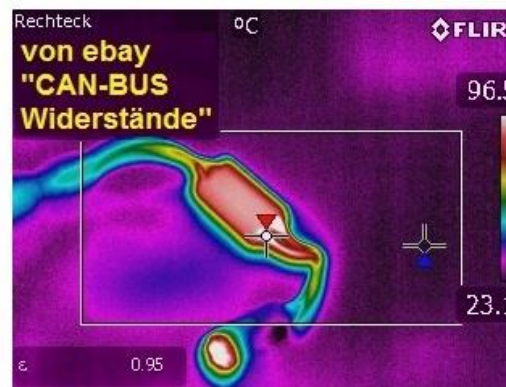
### Wärmebildkamera Aufnahmen

#### R-LED LED Kennzeichenbeleuchtung mit CHECK-IC



entwickelt in Deutschland

#### ebay Universallösung mit externen Lastwiderständen



entwickelt in China

Für Fragen oder Bestellungen steht das R-LED Team gerne zur Verfügung:

[info@R-LED.de](mailto:info@R-LED.de)

Good morning illumination and innovation !



## Kurzbeschreibung

Die R-LED Kennzeichenbeleuchtung wurde speziell für den Astra J entwickelt. Dank R-LED Check IC garantiert keine Fehlermeldung im Bordcomputer. Einfachster Plug and Play Einbau dank neuen Gehäusen mit original Opelstecker und Rahmen.

Sowohl als **Standardversion** ohne Zulassung und a  
Für alle Typen ein passendes Gehäuse:

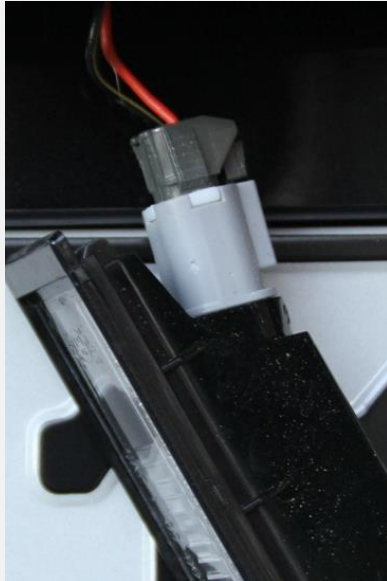
5-Türer

4-Türer

ST

GTC

OPC



### technische Daten:

- Helle und hochwertige Marken-LEDs
- Edle Optik
- Sehr schöner Weißton ohne Gelbstich
- Keine Fehlermeldung
- Überlastungsschutz
- Ohne externe Lastwiderstände
- Plug and Play
- 100% rückrüstbar
- Mit neuen Gehäuse
- Stecker von Opel
- Einbauanleitung verfügbar



## EVO-Version

Die EVO Version ist als Kennzeichenbeleuchtung zugelassen (L-00 Kennung) und TÜV-frei mit E-Zeichen.

Als Basis dient das original Opelgehäuse mit original Stecker und Halter um perfekte Montage zu garantieren.

Innovation

### LED-Kennzeichenbeleuchtung EVO

## Vollendung <sup>3</sup>

- ✓ Plug and Play
- ✓ keine Fehlermeldung
- ✓ StVo zugelassen, TÜV frei mit E-Prüfzeichen

Ministerstvo dopravy - Česká republika  
Ministry of Transport - Czech Republic  
Nábřeží L. Svobody 12/1222, 110 15 Praha 1- CZ

OSVĚDČENÍ o: " COMMUNICATION concerning: "

**E8** UDĚLENÍ HOMOLOGACE APPROVAL GRANTED  
ROZŠÍŘENÍ HOMOLOGACE APPROVAL-EXTENDED  
ODEJMUTÍ HOMOLOGACE APPROVAL-WITHDRAWN  
UKONČENÍ VÝROBY PRODUCTION-DEFINITELY-DISCONTINUED

typu zařízení k osvětlení zadních registračních tabulek motorových vozidel (s výjimkou motocyklů) a jejich přípojných vozidel dle Předpisu č. 4, (s výjimkou motocyklů) a jejich přípojných vozidel dle Předpisu č. 4, série změn 00 + Dodatek 1 + 15

of a type of device for the illumination of rear-registration plates of motor vehicles (except motorcycles) and their trailers pursuant to Regulation No. 4; series 00 + Supplement 1 + 15

Rozšíření č.: -  
Extension No.: N/A

1. Obchodní název: Značka zařízení: Rear-registration-plate Lamp  
Business name: Trade mark of the device:

## Standardversion

Die Standardversion wird mit original Opelgehäuse und Stecker geliefert die auf LEDs und Check-IC umgerüstet wurden.

**Die Standardversion besitzt keine Zulassung in der StVO !**

Von der Ausleuchtung und Qualität her unterscheiden sich Standard und EVO Version quasi nicht. Wenn dem Kunden also eine Zulassung nicht wichtig ist, kann er beruhigt die Standardversion wählen.

Eigenschaften	EVO	Standard
LEDs	grün	grün
Plug and Play	grün	grün
keine Fehlermeldung	grün	grün
mit neuen Gehäusen	grün	grün
mit original Opelstecker	grün	grün
mit original Opelgehäuse	rot	grün
mit Opelrahmen und neuer Linse	grün	rot
mit Zulassung	grün	rot

Weltweit setzen Kunden seit Jahren auf R-LED Produkte.  
Von Afrika bis Norwegen oder Russland sind Astras mit der R-LED Kennzeichenbeleuchtung unterwegs.

## Bilder



## Bilder



[www.R-LED.de](http://www.R-LED.de)

## Bilder



## Bilder



[www.R-LED.de](http://www.R-LED.de)

## Bilder



## Bilder





## Bilder



[www.R-LED.de](http://www.R-LED.de)

## Bilder



## Bilder



## Bilder



**R-LED**  
Freude am Licht

Good morning illumination and innovation !



## Beschreibung

Auch für den Innenraum des J bietet R-LED eine maßgeschneiderte Lösung an.

### **technische Daten:**

- Helle und hochwertige Marken-LEDs
- Ausleuchtung abgestimmt auf den Innenraum des Astra J
- Sehr schöner Weißton ohne Gelbstich
- Keine Fehlermeldung
- Überlastungsschutz
- Plug and Play
- 100% rückrüstbar
- Einbauanleitung verfügbar

## Bilder



Good morning illumination and innovation !





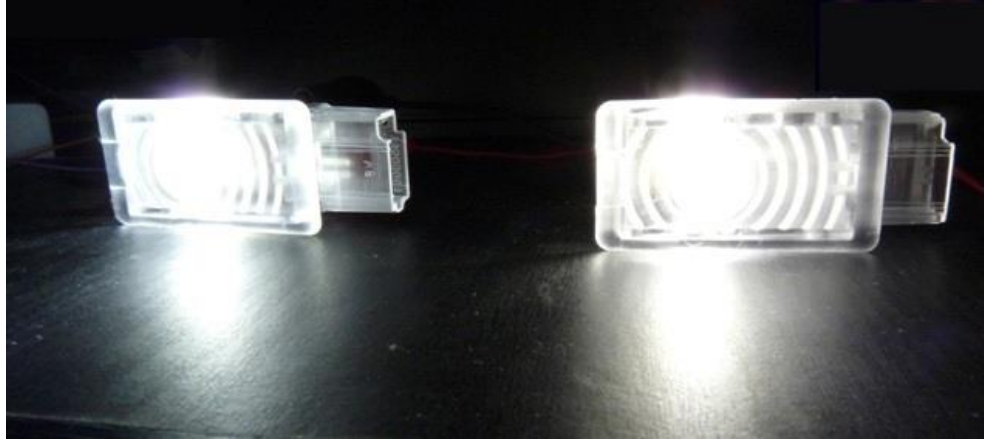
## Beschreibung

Für den Kofferraum hat R-LED eine Lösung mit neuen Gehäuse und echter High-Power LED entwickelt. Diese bietet deutlich mehr Licht für den Kofferraum als die serienmäßige Glühlampe oder andere Lösungen auf den Markt.

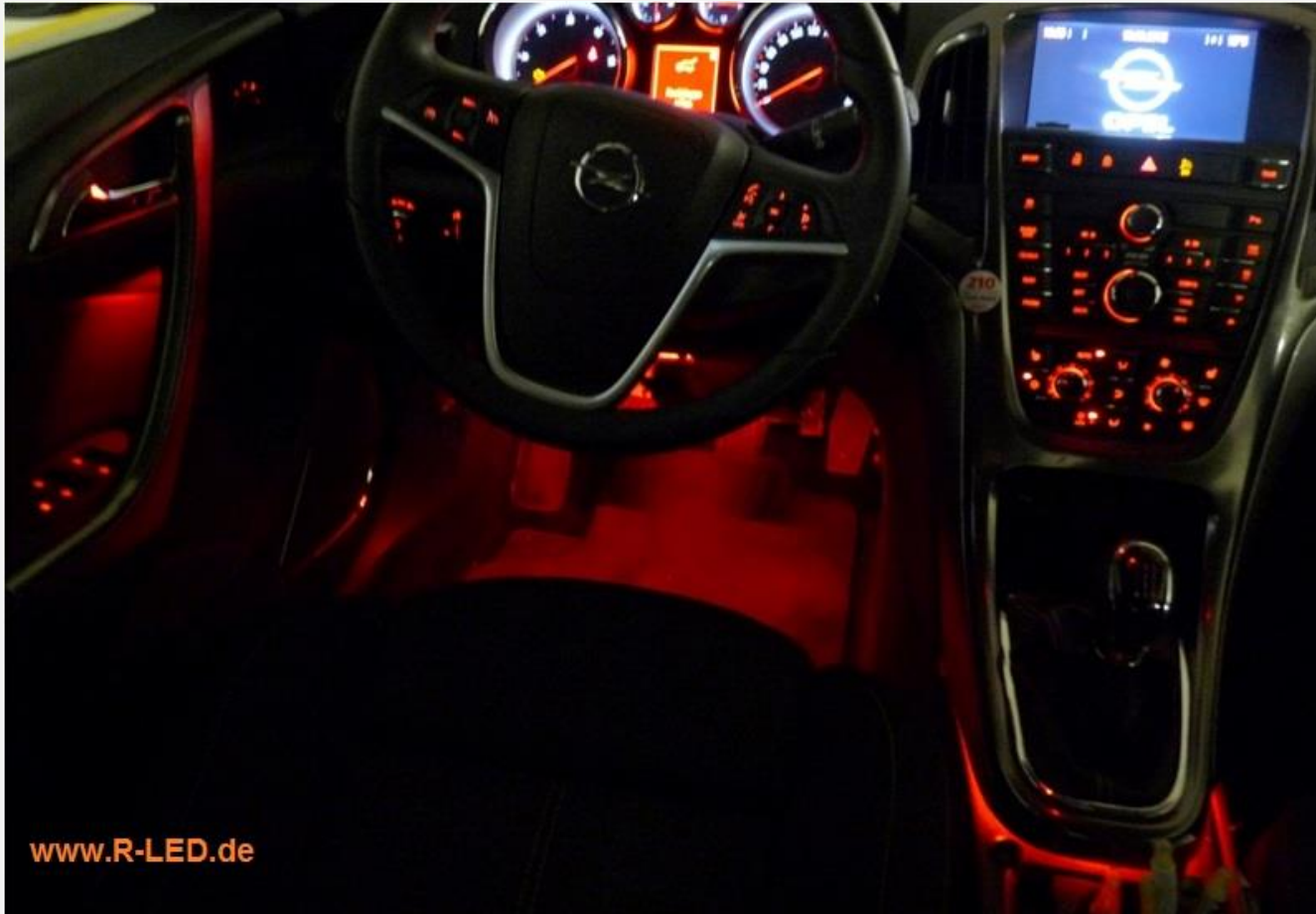
### **technische Daten:**

- Helle und hochwertige High Power LED
- Ausleuchtung abgestimmt auf den Kofferraum des Astra J
- Sehr schöner Weißton ohne Gelbstich
- Keine Fehlermeldung
- Überlastungsschutz
- Plug and Play
- 100% rückrüstbar
- Einbauanleitung verfügbar

## Bilder



Good morning illumination and innovation !



[www.R-LED.de](http://www.R-LED.de)

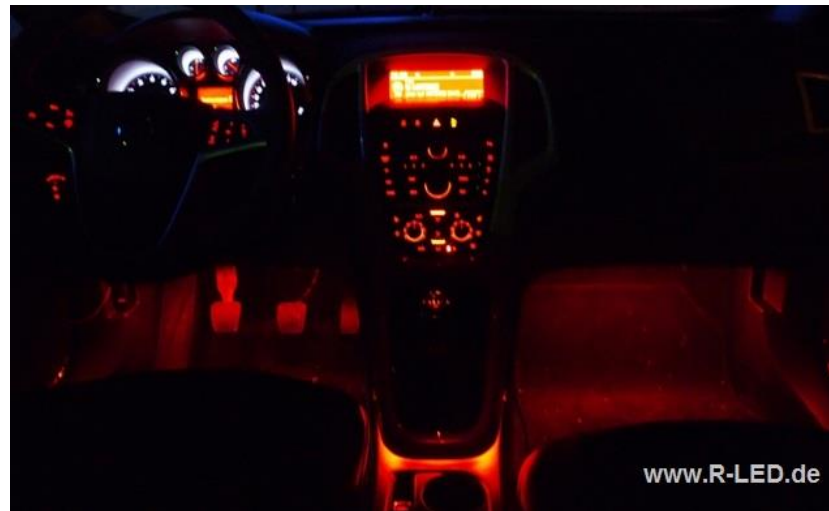
## Beschreibung

Als wohl einziger Anbieter kann R-LED für den Astra J eine spezielle Fußraumbeleuchtung anbieten.

### **technische Daten:**

- In weiß und rot verfügbar
- Einfache Montage
- Perfekt auf den Astra J abgestimmt
- Einbauanleitung mit Bildern verfügbar

## Bilder



Für Fragen oder Bestellungen steht das R-LED Team gerne zur Verfügung:

[info@R-LED.de](mailto:info@R-LED.de)